



Echographes
Portables



EXAPad

EXAPad^{mini}



L'EXCELLENCE
AU BOUT DES DOIGTS



ECHOTouch



ECHOvoice



ECHOpad

Fabriqués en France

www.ecmscan.com

 **ECM**

IMV Technologies Group



EXAPad

UN ECRAN TACTILE HAUTE RESOLUTION

Une robustesse jamais égalée pour une telle qualité d'image, une autonomie de plus de 2 heures, une légèreté et une maniabilité exceptionnelle font de la gamme EXAPAD des échographes portables hauts de gamme, capables de répondre aux demandes des vétérinaires d'aujourd'hui et de demain.

Des fiches patients, des rapports, des annotations et des mesures spécifiques, ..., font des EXAPAD, des échographes adaptés à l'utilisation vétérinaire.

UNE NOUVELLE MANIERE DE PILOTER L'ECHOGRAPHIE

Sans équivoque, la nouvelle gamme Exapad sait se rendre accessible à tous. L'interface, épurée et réfléchi, offre à chaque praticien une utilisation facilitée et totalement intuitive de l'échographie.

Les nouvelles applications, Echo Touch et Echo Voice, optimisent l'ergonomie et facilitent la prise en main de l'échographe.



ECHOTOUCH

Grâce au nouveau système d'interface Echo Touch, seules les fonctions nécessaires sont présentes à l'écran, rendant le travail des utilisateurs plus rapide et efficace. Les modes de réglages plus détaillés restent également simples d'accès.



ECHOVOICE

Le logiciel embarqué Echo Voice vous permet de commander par la voix les principales fonctions de l'échographe, vous permettant ainsi un travail en toute autonomie, même lorsque vous êtes loin de l'appareil.



ECHOPAD

Grâce à l'application Echo Pad installée sur votre Ipad, vous disposez entre vos mains d'un second poste de commande de l'EXAPAD.

Vos propres réglages, enregistrés dans votre Ipad, pourront être utilisés dans l'EXAPAD





EXAPad

Ecran 15"

2 connecteurs de sondes
4 ports USB (2 x 2.0 / 2 x 3.0)
Autonomie : 2 heures
Poids : 5.9 kg
Dimensions : 39 x 30 x 7 (cm)

EXAPad^{mini}

Ecran 12"

1 connecteur de sonde
2 ports USB (3.0)
Autonomie : 3 heures
Poids : 4 kg
Dimensions : 32 x 25 x 5,8 (cm)



Modes d'imagerie :

B, B+B, B+M, M / CFM : Doppler couleur / PW : Doppler Pulsé / CW : Doppler continu / Mode Triplex - ECG.

Fonctions spécifiques :

Interface utilisateur simple et intuitive / Pilotage à distance / Commande vocale / Logiciel de visualisation de l'aiguille / Mode d'affichage Paysage ou Portrait.

Stockage et connectivité :

Sauvegarde d'images et clips / RJ45 / HDMI / Jack Audio / DICOM / Wifi, Bluetooth / Kensington security.

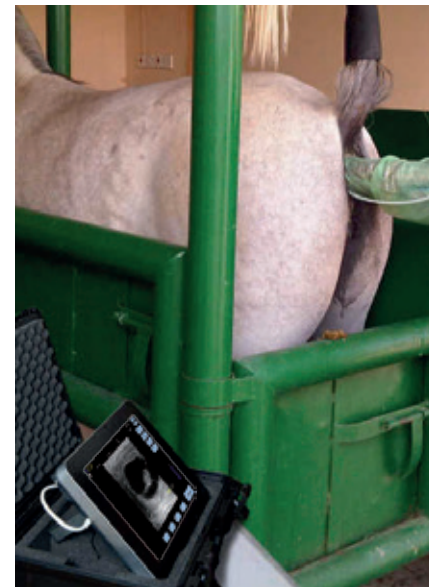
Caractéristiques techniques :

Tactile, technologie capacitive / Batterie interchangeable / Démarrage rapide <30 secondes / Valise de transport antichoc / Coque de protection.

DESINFECTION



PORTABLE





Echographe Portable



IMV Technologies Group

✉ 126, boulevard de la République
16000 Angoulême • France

📱 +33(0)5 45 92 03 57

📠 +33(0)5 45 92 46 72

💻 ecm.vet@ecmscan.com

www.ecmscan.com